

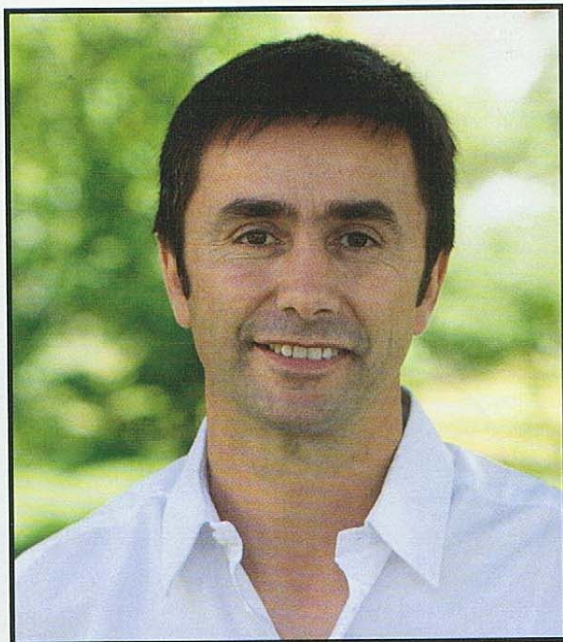
label

COSMÉBIO, BIO ET ÉQUITABLE

Dix ans après sa création, l'association élargit sa démarche, au-delà de la labellisation bio des produits de beauté fabriqués par ses adhérents, à l'éthique et à la responsabilité sociale. Président de Cosmébio, Samuel Gabory explique: «*En dix ans, nous avons beaucoup travaillé sur les règles de formulation mais, depuis l'origine, nous nous intéressons également au commerce équitable, à la biodiversité et au respect de l'homme – fournisseurs, salariés et consommateurs. Nous devons remettre en avant ces valeurs, qui font partie des engagements de nos adhérents. Il faut qu'ils prennent conscience de ces différents enjeux, de l'impact de leurs différentes actions.*».

Les adhérents se diversifient

Cosmébio ne va cependant pas inventer ses propres règles. «*Nous allons nous rapprocher de grands organismes comme l'UEBT (Union for Ethical Biotrade) pour harmoniser les différents engagements. Cela prendra du temps mais cela sera obligatoire, sous peine de sortir de l'association*», ajoute Samuel Gabory. Cette exigence peut être lourde pour des PME, or les petites entreprises représentent toujours 60% des 390 membres, un chiffre en augmentation – en dépit des dépôts de bilan – puisqu'ils étaient 377 il y a un an. Néanmoins, le profil des adhérents se diversifie de plus en plus avec l'arrivée de grands groupes et des enseignes de la distribution alimentaire. Ainsi Henkel, Auchan ou Casino ont



Samuel Gabory,
président de
Cosmébio: «*Depuis
l'origine, nous nous
intéressons au
commerce équitable,
à la biodiversité
et au respect de
l'homme.*».

rejoint L'Oréal. Et cette diversité s'étend aux réseaux de distribution. Les magasins bio ne représentaient plus que 26% du chiffre d'affaires des membres de l'association en 2010. Ils sont suivis par la VPC (20% contre 18% en 2009), les instituts (19%) et les pharmacies (17%), qui perdent tous deux un point. Les parapharmacies sont stables à 14%, alors que les GMS gagnent peu à peu du terrain avec 4% des ventes, estimées à 336 millions d'euros en 2010 (+17% par rapport à 2009). Pour 2011, l'association prévoit une croissance de 12%.

SABINE DE SEZE

/// ET AUSSI ///

Lors du salon multisectoriel **Natexpo** (du 15 au 17 octobre à Paris Nord Villepinte), qui réunit les acteurs de la filière bio, trois trophées de l'innovation seront remis le 15 octobre à des industriels de la beauté ■ Les 16 et 17 octobre, à la Halle Freyssinet (Paris 13^e), se tiendra **Beauté Sélection**. Cette manifestation est destinée aussi bien aux coiffeurs, aux instituts qu'aux spas. Ceux-ci y trouvent les fournisseurs d'équipement et bien sûr des produits ■ L'artiste Matali Crasset expose au centre Pompidou jusqu'en mars prochain. Son «*Blobterre de Matali*» est un jardin à la néo-végétation parfumée. Le traitement olfactif a été réalisé par Dora Baghrich-Arnaud chez **Firmenich** ■